

LEGENDA MATERIÁLŮ

ŠRAFA POPIS MATERIÁLU

	NOVÉ POROBETONOVÉ DĚLÍČÍ KONSTRUKCE
	NOVÉ KONSTRUKCE - SANITÁRNÍ PŘÍČKY SE ZVÝŠENOU ODOLNOSTÍ BARVA BUDE VYBRÁNA BĚHEM REALIZACE
	NOVÉ SANITÁRNÍ VYBAVENÍ
	NOVÉ KONSTRUKCE
	STÁVAJÍCÍ KONSTRUKCE

LEGENDA MÍSTNOSTÍ

2.01	UMÝVÁRNA - DÍVKY	12.54
2.02	WC - DÍVKY	13.04
2.03	UMÝVÁRNA - CHLAPCI	10.86
2.04	WC - CHLAPCI	11.14
2.05	PŘEDSÍŇ + ÚKLID	2.72
2.06	WC - PERSONÁL	1.21
2.07	WC - MŠ	1.31
CELKOVÁ PODLAHOVÁ PLOCHA		52.82

INSTALACE

VE VŠECH PROSTORÁCH BUDOU PROVÁDĚNY NOVÉ ROZVODY VODOINSTALACE, KANALIZACE (VČETNĚ STOUPACÍHO POTRUBÍ + ČISTIČÍ KUSY)

ODVĚTRÁNÍ KANALIZACE NAD STŘECHU BUDE PONECHÁNO STÁVAJÍCÍ

NOVÁ WC PRO DĚTI BUDOU ZÁVĚSNÉ A OSAZENÉ VE VÝŠCE H.H.= 370 MM OD ČISTÉ PODLAHY

NOVÁ UMYVADLA PRO DĚTI BUDOU OSAZENY VE VÝŠCE H.H.= 750 MM OD ŠISTÉ PODLAHY

PRO PŘEDÁNÍ TEPLA DO MÍSTNOSTÍ BUDOU PONECHÁNY STÁVAJÍCÍ LITINOVÉ RADIÁTORY, KTERÉ BUDOU DEMONTOVÁNY, NATŘENY ŠEDOU BARVOU A NÁSLEDNĚ OSAZENY ZPĚT

ELEKTROINSTALACE BUDE PONECHÁNA STÁVAJÍCÍ, DOJDE K VÝMĚNĚ SVÍTEL A VYPÍNAČŮ

VÝPLNĚ OTVORŮ

ZÁRUBNĚ DVEŘÍ BUDOU PONECHÁNY A NATŘENY

NOVÉ DVEŘE BUDOU Z CPL LAMINÁTU, U ÚKLIDOVÉ KOMORY BUDOU POUŽITY DVEŘE S POŽÁRNÍ ODOLNOSTÍ EI30, DVEŘE BUDOU V ŠEDÉ BARVĚ (STŘEDNÍ ODSŤÍN), ZÁRUBNĚ PAK TMAVĚ ŠEDÉ

DVEŘE NA WC KABINY BUDOU BEZFALCOVÉ A BUDOU SOUČÁSTÍ SANITÁRNÍCH PŘÍČEK

ÚPRAVA POVRCHŮ

ZE STĚN BUDE ODSTRANĚN STÁVAJÍCÍ KERAMICKÝ OBKLAD, NÁSLEDNĚ DOJDE K VYROVNÁNÍ PODKLADU, NOVÉ KERAMICKÉ OBKLADY BUDOU TYPOVĚ ODPOVÍDAT SÉRII RAKO OBJECT, FORMÁT 200 x 400

OPRAVA OMÍTKY BUDE PROVÁDĚNA PODLE MÍRY POŠKOZENÍ, UVAŽOVANÁ PLOCHA: 70 m²

Z PODLAH BUDE ODSTRANĚNA STÁVAJÍCÍ DLAŽBA, DOJDE K VYTVOŘENÍ NOVÉ BET. MAZANINY A VYROVNÁNÍ PODLAHY NIVELAČNÍ STĚRKOU, NÁSLEDNĚ BUDE POLOŽENA NOVÁ DLAŽBA

KERAMICKÁ DLAŽBA: OTĚRUVZDORNOST (PEI) TŘÍDY V, PROTISKLUZNÝ POVRCH R10, ROZMĚR 300 x 300 - ŠEDÁ

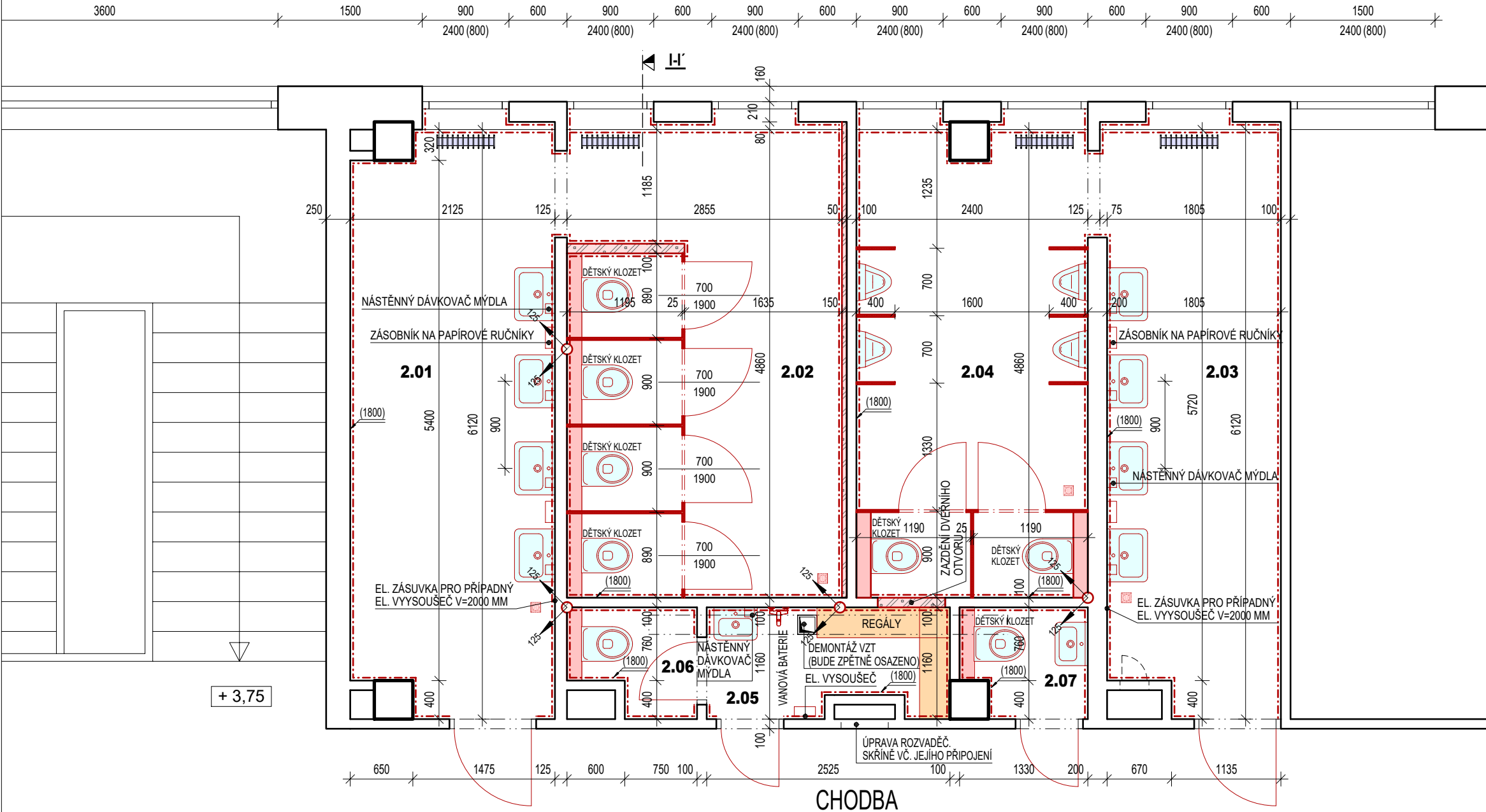
OSTATNÍ ZAŘIZOVACÍ PŘEDMĚTY

U KAŽDÉHO UMYVADLA BUDE OSAZEN DÁVKOVAČ MÝDLA A ZRCADLO

NA WC DÍVKY BUDOU 3 ZÁSOBNÍKY NA PAPIROVÉ RUČNÍKY, PŘÍPRAVA PRO ELEKTRICKÝ VYSOUSEČ (ZÁSUVKA VE VÝŠCE 2 M) S NAPOJENÍM ZE STÁVAJÍCÍ ROZVODNÉ SKŘÍNĚ (2 U UMYVADEL A 1 V HYG. KABINĚ), 3 ZÁSOBNÍKY NA TOALETNÍ PAPIR (2 U WC KABIN A 1 V HYG. KABINĚ)

NA WC CHLAPCI BUDOU 2 ZÁSOBNÍKY NA PAPIROVÉ UTĚRKY, PŘÍPRAVA PRO ELEKTRICKÝ VYSOUSEČ (ZÁSUVKA VE VÝŠCE 2 M) S NAPOJENÍM ZE STÁVAJÍCÍ ROZVODNÉ SKŘÍNĚ A 2 ZÁSOBNÍKY NA WC PAPIR

NA WC PRO UČITELE BUDE 1 ELEKTRICKÝ VYSOUSEČ S NAPOJENÍM ZE STVAJÍCÍ ROZVODNÉ SKŘÍNĚ A 1 ZÁSOBNÍK NA WC PAPIR



VĚTRÁNÍ

ODVĚTRÁNÍ MÍSTNOSTÍ JE ŘEŠENO STÁVAJÍCÍM ZPŮSOBEM - OKNY A ODTAHOVÝM VZDUCHOTECHNICKÝM VEDENÍM

STOUPACÍ VEDENÍ VZDUCHOTECHNIKY BUDE DEMONTOVÁNO A NATŘENO ŠEDOU BARVOU (DLE DVEŘNÍCH VÝPLNÍ), NÁSLEDNĚ BUDE ZPĚTNĚ OSAZENO, VODOROVNÉ ROZVODY VZT POD STROPY BUDOU POUZE NATŘENY

DOJDE K VÝMĚNĚ VŠECH VĚTRACÍCH MŘÍŽEK

POZNÁMKY

VŠECHNY KONSTRUKCE, VÝROBKY A MATERIÁLY BUDOU POUŽITY DLE TECHNOLOGICKÝCH POŽADAVKŮ A PŘEDPISŮ VÝROBCŮ

POKUD PROJEKTOVÁ DEOKUMNETACE NESTANOVÍ JINAK, KONSTRUKCE, VÝROBKY A MATERIÁLY BUDOU INSTALOVÁNY DLE SYSTEMOVÝCH DETAILŮ A ŘEŠENÍ VÝROBCŮ

ZHOTOVITEL JE POVINEN SKUTEČNÉ ROZMĚRY A STAV ZKONTROLOVAT NA STAVBĚ

VEŠKERÉ PRVKY JE NUTNO ZAMĚŘIT NA MÍSTĚ, PŘÍPADNÉ ODCHYLKY UPRAVIT A KONZULTOVAT S PROJEKTANTEM

DILATACE MEZI KONSTRUKCEMI DLE TECHNOLOGICKÉHO PŘEDPISU VÝROBCE

DODAVATEL PŘEDLOŽÍ K ODSOUHLASENÍ VZORKY DVEŘÍ, OBKLADŮ, DLAŽBY, SANITÁRNÍCH PŘÍČEK A BARVY NA ZÁRUBNĚ, RADIÁTORY A VZDUCHOTECHNICKÉ VEDENÍ

REVIZNÍ VÝKAZ

DATUM VYTVOŘIL
25.03.2025 MICHAL JŮNA

POPIS REVIZE
DOKUMENTACE PRO VÝBĚR ZHOTOVITELE



HRADSKÁ 79, DOMAŽLICE | TEL.: +420 379 724 590 | MAIL.: INFO@AWPROJEKT.CZ

ZAKÁZKA:

DOMAŽLICE, ZŠ MSGRE. B. STAŠKA
PAVILON 1.2
OPRAVA SOCIÁLNÍHO ZAŘÍZENÍ VE 2.NP

POZEMKY STAVBY:

K.Ú. DOMAŽLICE
PARC. Č. ST. 3254/3

INVESTOR:

MĚSTO DOMAŽLICE
NÁMĚSTÍ MÍRU 1, 344 01 DOMAŽLICE

MĚSTSKÝ / OBECNÍ ÚŘAD:

DOMAŽLICE

KRAJ:

PLZEŇSKÝ

DATUM:

03/2025

Č. ZAKÁZKY:

14/2025

VYPRACOVAL:

MICHAL JŮNA

ODPOVĚDNÝ PROJEKTANT:

ING. ZBYNĚK WOLF

NÁZEV PŘÍLOHY:

PŮDORYS 2.NP - NOVÝ STAV

MĚŘÍTKO:

1:50

STUPEŇ PD:

DVZ

OZN. PŘÍLOHY

4